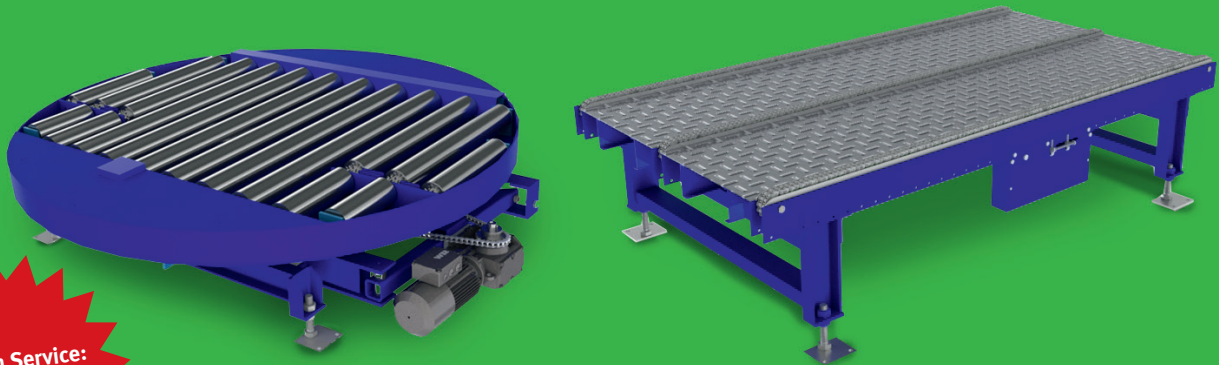


Fördersysteme



**Wir leben Service:
24 Stunden am Tag
7 Tage die Woche**

Effiziente Fördertechnik bewirkt mehr, als nur Ladung zu transportieren. Sie stellt Güter bereit, verbindet Prozesse und setzt somit Ihren Geschäftserfolg in Gang. Dabei haben verschiedene Produkte aufgrund ihrer Größe, Form und Verpackung auch unterschiedliche Ansprüche an den Transport. Wir liefern auf Ihre Anforderung abgestimmt das gesamte Spektrum einer modernen, schnellen und robusten Fördertechnik: von der Rollbahn über Palettenlifte und Drehtische, Eckumsetzer und weitere Peripherien. Ein automatisches Palettenmagazin sowie Doppler gehören zu unserem Standard, ebenso wie die komplette Anlagensteuerung und Visualisierung.

Kettenförderer

Unsere Kettenförderer, auf Wunsch mit durchgängig geschlossener Fläche, bewegen jede Art von Ladung sicher und reibungslos: ob Palette, Behälter, Großpaket, Kartonage oder Gitterbox, mit oder ohne Kufen und Klötze, ob längs oder quer.

Einige Ausstattungsdetails

- + Robust und wartungsfrei
- + Manuell oder motorisiert betrieben
- + In der Regel in Verbindung mit einer automatischen Stretchwickel- bzw. Umreifungsmaschine oder Palettieranlage sowie als reine Förderanlage
- + Gesamtes Spektrum lieferbar, von 2-strängig bis 12-strängig
- + Bis zu 3.500 kg Stückgewicht im Standard lieferbar
- + Frequenzgeregelt mit entsprechender Sensorik

Kunststoffkettenförderer

Kunststoffkettenförderer sind in der Paletten- und Produktfördertechnik eine wartungs- und geräuscharme Alternative. Durch die geschlossene Oberfläche lassen sich sämtliche Paletten und Produkte unabhängig von deren Ausstellfläche sicher und problemlos fördern. Ein sehr kleiner Radius der Kettenumlenkung, auch Messerkante genannt, ermöglicht einen Transport von Produkten mit nur kleinen Aufstandsflächen. Durch die glatte und geschlossene Oberseite kann das Element ohne Probleme und sicher begangen werden.

Einige Ausstattungsdetails

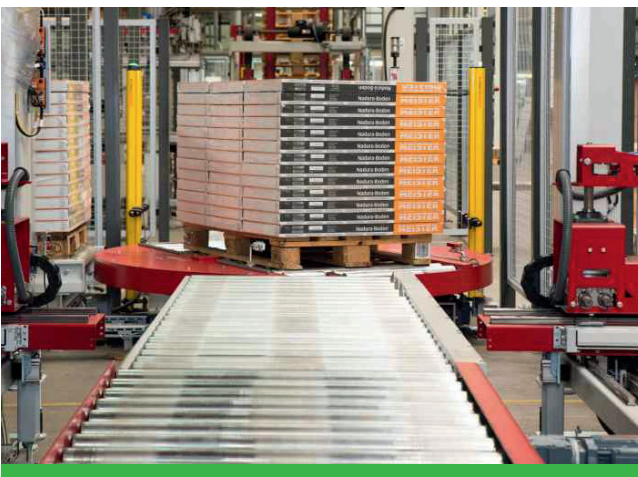
- + Die Kettenfläche kann problemlos bei Beschädigung repariert werden, ist extrem wartungs- und verschleißarm
- + Führungsprofile aus Aluminium ermöglichen eine horizontale und vertikale Verteilung von Produkten
- + Leichter Zugang für das Bedienpersonal
- + Kettenbreiten von 300 mm bis 3.000 mm
- + Produkte in unterschiedlichen Formaten bis 5.000 kg förderbar
- + Standardkomponenten garantieren kurzfristige Lösungen
- + Frequenzgeregelt mit Sensorik

Rollenförderer

Ob Behälter, Rollen, Fertigteile, Pakete, volle oder leere Paletten und Gitterboxen: Ihr Packgut gleitet sanft über die abriebfesten Tragrollen und entlang hochwertig beschichteter Rahmenprofile unserer Rollenförderer – ganz ohne zu haken oder Ausfallzeiten wegen Maschinenstillstand.

Einige Ausstattungsdetails

- + Manuell oder motorisiert betrieben
- + Antrieb über Motorrollen oder Antriebsstationen unter dem Förderband oder mit Kette von Rolle zu Rolle
- + Einsatz im Reversierbetrieb möglich
- + Einsatz bei Raumtemperatur und bis zu -30 °C Tiefkühlbereich
- + Verzinkt oder in Farbe nach RAL lieferbar
- + Ab 90 mm Bauhöhe motorisch angetrieben möglich



10

gute Gründe für Olifan

01 | Konstruktion, Bau und Montage maßgeschneiderter Umreifungsanlagen und Fördersysteme

02 | Exklusivvertrieb von Stretchmaschinen des Herstellers Octomeca in Deutschland und Österreich

03 | Höchste Lebensdauer unserer Maschinen durch erstklassige Qualität

04 | Persönliche Beratung und transparente Angebotsgestaltung

05 | Schnelles und flexibles Eingehen auf die Wünsche unserer Kunden

06 | Kompetente und freundliche Unterstützung schon am Telefon

07 | Referenzen in allen produzierenden Branchen

08 | Know-how-Transfer durch erfahrene Mitarbeiter

09 | Langjährige Zusammenarbeit mit namhaften Großunternehmen

10 | Service vor Ort innerhalb von 24 Stunden, auch nachts und am Wochenende

Maschinen, Fördersysteme und Material aus einer Hand

Als Spezialist in der Verpackungsbranche entwickelt und vertreibt Olifan effiziente Produkte und Lösungen für die Ladungs- und Transportsicherung durch Umreifen und Stretchen. Wir vertreiben exklusiv für Deutschland und Österreich die Premium-Stretchmaschinen von Octomeca und haben langjährige Erfahrung in Konstruktion, Bau und Montage von maßgeschneiderten Umreifungsanlagen und Fördersystemen. Unsere Kunden profitieren von individueller Beratung und Projektierung.



Oliver Knupp
Geschäftsführer Olifan

Sie haben Fragen. Wir die Antworten.

Das Kleine-Welt-Phänomen behauptet, dass jeder von uns über nur sechs Kontakte mit jedem Menschen auf der Welt verbunden ist. Wir kennen eine Abkürzung: Nehmen Sie mit unseren Mitarbeitern einfach direkten Kontakt auf.

Olifan GmbH
In der Fleute 144
42389 Wuppertal

Telefon: 0202/459 478 0
Telefax: 0202/459 478 29

E-Mail: info@olifan.de
www.olifan.de